

# PE+

sistema de correr elevatório com corte térmico

perimetral lifting system with thermal break

système coulissant élévatoire périmétral avec pont thermique



SISTEMAS  
**EURO 2000**®  
PERFIS DE ALUMÍNIO E VIDROS PARA ARQUITECTURA

# apresentação

## presentation

## présentation

O sistema PE+ é a solução para vãos de grandes dimensões, muito utilizados na arquitetura moderna. A grande transparência proporcionada por este sistema permite uma proximidade única com a beleza das paisagens exteriores.

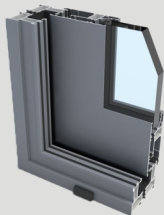
A excelente estanquidade exercida pelas juntas em EPDM maximizam o isolamento térmico e acústico do sistema PE+. O sistema de ferragem elevatória dota o sistema de uma agilidade na abertura e simultaneamente de uma elevada segurança contra a intrusão.

The system PE+ is the solution for large glazing, widely used in modern architecture. The high degree of transparency provided by this system allows an unique proximity to scenic beauty outside.

The excellent waterproofness exerted by the sealing gaskets in EPDM maximize thermal and acoustic insulation in system PE+. The lifting system endows this system of an agility in opening and simultaneously a high security against intrusion.

Le système PE+ est la solution pour grandes portées, largement utilisés dans l'architecture moderne. Le degré élevé de transparence offerte par ce système permet une proximité unique avec la beauté de la campagne environnante.

La excellente étanchéité exercée par les joints d'EPDM maximisent l'isolation thermique et acoustique du système PE+. Le système de serrure élévateur confère au système une grande agilité dans l'ouverture et simultanément une haute sécurité contre l'intrusion.



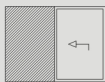


# características

## features

## caractéristiques

<b>Apresentação:</b>	<b>Reta</b>
Presentation   Présentation	Straight   Droite
<b>Aro Fixo:</b>	<b>52 mm   111 mm   177mm</b>
Fixed frame   Cadre fixe	
<b>Aro Móvel:</b>	<b>55 mm</b>
Mobile frame   Cadre mobile	
<b>Enchimento:</b>	<b>De 4 a 41 mm</b>
Filling   Remplissage	From 4 to 41mm   De 4 à 41mm
<b>Poliamida:</b>	<b>15 mm</b>
Polyamide   Barrettes	
<b>Vedação:</b>	<b>Vedantes em EPDM</b>
Insulation   Étanchéité	EPDM sealants   Joint en EPDM
<b>Área máxima:</b>	<b>8,00m²/folha</b>   leaf   vantail
Maximum area   Surface maximale	
<b>Peso máximo:</b>	<b>400 Kg/folha</b>   leaf   vantail
Maximum weight   Poids maximale	
<b>Altura máxima:</b>	<b>3325mm/folha</b>   leaf   vantail
Maximum height   Hauteur maximale	



1 folha | leaf | vantail  
Mono-rail



2 folhas | leaves | vantaux  
Bi-rail



3 folhas | leaves | vantaux  
Bi-rail | Tri-rail

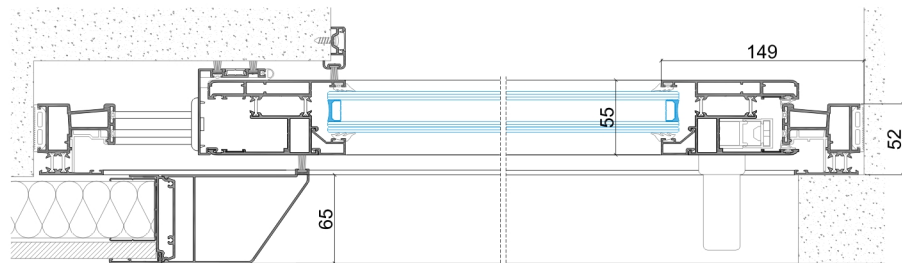


4 folhas | leaves | vantaux  
Bi-rail

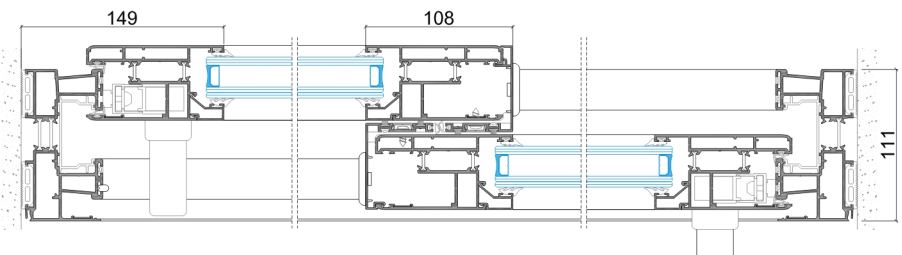


6 folhas | leaves | vantaux  
Tri-rail

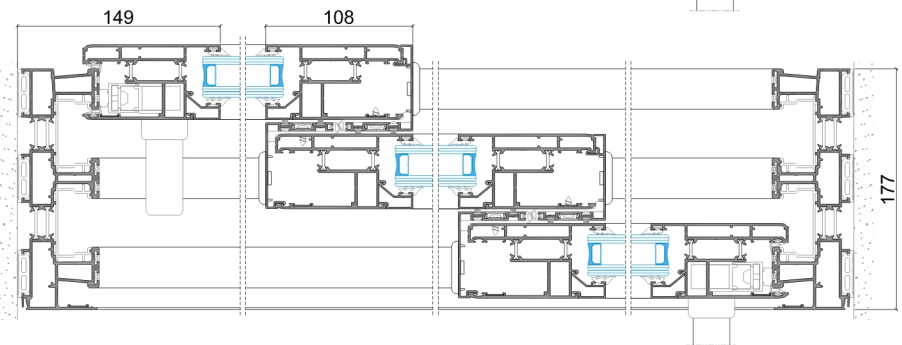
**Mono-rail**



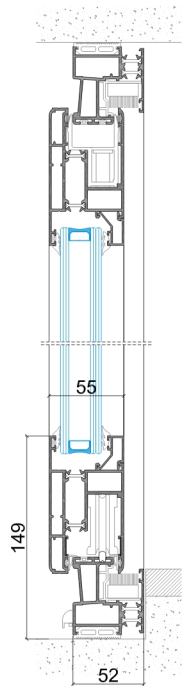
**Bi-rail**



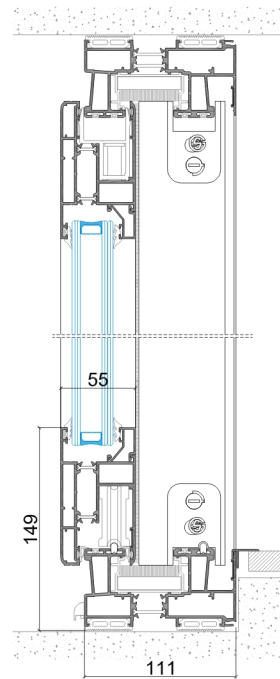
**Tri-rail**



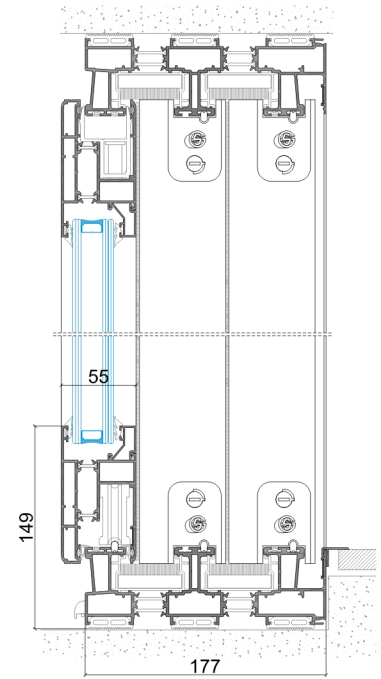
Mono-rail



Bi-rail



Tri-rail



# acabamentos

finishes  
finitions

**Lacados** (disponível em catálogo de cores, Grupo Sosoares)

**Lacquer** (available on colour catalog, Group Sosoares)

**Laqué** (disponible dans le catalogue des couleur, Groupe Sosoares)

**Anodizados** (disponível em catálogo de cores, Grupo Sosoares)

**Anodizing** (available on colour catalog, Group Sosoares)

**Anodisé** (disponible dans le catalogue des couleur, Groupe Sosoares)

**Bicorelos** (diferente cor/tratamento entre interior e exterior do caixilho).

**Bicolour** (different colour / treatment between inside and outside the frame).

**Bicouleur** (couleur différente / traitement entre l'intérieur et l'extérieur du cadre).



# marcação CE

## CE marking

## marquage CE



**Resultado de ensaio** | Test results | Résultats des tests  
NP EN 14351-1



**Características** | Features | Caractéristiques **Classificação**  
Janela de 2 folhas com 4.00m x 2.70m  
2 leaves window with 4.00m x 2.70m  
Fenêtre 2 feuilles avec 4.00m x 2.70m  
Classification  
Classification

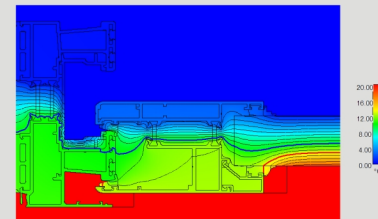
**Permeabilidade ao AR**  
AIR Permeability **4**  
Perméabilité à l'AIR

**Estanquidade à ÁGUA**  
WATER Tightness **8A**  
Étanchéité à l'EUA

**Resistência ao VENTO**  
WIND Resistance **B4**  
Résistance ao VENT

**Coef. Transm. TÉRMICA** **Uw = 1,72 W/m² K**  
THERMAL Transmittance **Ug = 1,1W/m² K (Janela 2 folhas**  
Coef. de Transmission THERMIQUE **2 leaves | 2 feuilles: 4.10x2.70m)**

**Isolamento ACÚSTICO** **Rw janela(dB)= 30dB**  
ACOUSTIC Insulation **Rw vidro (IGU) = 36dB, área < 2,70m²**  
Isolation ACOUSTIQUE **Rw glass (IGU) = 36dB, area < 2,70m²**  
**Rw verre(IGU)=36dB, surface < 2,70m²**





SISTEMAS  
**EURO 2000**<sup>®</sup>  
PERFIS DE ALUMÍNIO E VIDROS PARA ARQUITECTURA

## SOSOARES

Rua do Campo Alegre, 474  
4150-170 Porto  
T +351 226 096 709 | F +351 226 005 642  
E comercial@sosoares.pt

## METALFER

Travessa do Bolegão, 146  
Apartado 1  
3754-904 Fermentelos  
T +351 234 729 740 | F +351 234 729 741  
E metalfer@sosoares.pt

## ALFA SUL

EN Lisboa-Sintra Km 14  
Apartado 156  
2726-936 Mem Martins  
T +351 219 265 090 | F +351 219 265 098  
E alfa.sul@sosoares.pt

## ALULIDER

Pavilhão Industrial H - Plataforma 13D  
Zona Franca Industrial  
9200-047 Caniçal - Madeira  
T +351 291 960 494 | F +351 291 960 497  
E alulider@sosoares.pt

## PERFIS OEIRAS

Rua da Colónia - Quinta da Cardosa  
Apartado 214 - Abrunheira  
2711-952 Sintra  
T +351 219 156 660 | F +351 219 156 661  
E perfis.oeiras@sosoares.pt

[www.sosoares.pt](http://www.sosoares.pt)

